

Anzeige		
Display	TFT-Farbgrafikdisplay, 65.000 Farben, 128 x 160 Pixel	
Anzeige	Sauerstoffsättigung, Pulsfrequenz, Plethysmogramm, Balkengrafik, Kurzzeit- und Langzeitrend	
Indikatoren	Signalstärke und Signalqualität, Pulsamplitude, Batteriestatus, Alarm-Stummschaltung	
Spezifikation		
Messbereich	SpO ₂	0 - 100 %
	Pulsrate	20 - 300 BPM
	Perfusionsindex	0,1 - 20 % (keine Bewegung)
Genauigkeit	SpO ₂	60 - 100 % +/- 2 Arms (keine Bewegung) ¹
		70 - 100 % +/- 3 Arms (bei Bewegung) ²
		60 - 100 % +/- 2 Arms (geringe Perfusion, keine Bewegung) ³
Pulsrate	20 - 300 BPM +/- 2 BPM (keine Bewegung)	
Trendinformationen		
Langzeitrend	mehr als 48 Stunden	
Kurzzeitrend	15 Min / 30 Min / 4 Stunden	
Sprachversionen		
Bitte Sprachversion bei der Bestellung angeben	Europa: GB, DE, ES, FR, HU, IT, NL, PL, PT, ZA	
	Skandinavien: GB, DK, FI, SE	
	Europa (Sonderzeichensätze): GB, GR, RU, TR	
	Asien I: GB, CN vereinfacht, CN traditionell	
Asien II: GB, JP, KOR		
Umgebungsbedingungen		
Betrieb	-20 - 50 °C, 15 - 95 % rF (nicht kondensierend), 600 - 1300 hPa	
Lagerung	-30 - 70 °C, 10 - 95 % rF (nicht kondensierend), 600 - 1500 hPa	
Standards		
Gerät einschließlich Sensoren	IEC 60601-1:2005 (3. Ausg.); IEC 60601-1 (2. Ausg.); IEC 60601-1-2 (3. Ausg.) EN ISO 80601-2-61:2011; EN ISO 9919:2009 ISO 14971:2007; IEC 60601-1-6:2010; IEC 60601-1-11:2010; IEC 60 601-1-8:2006 ISO 10993-1:2009; ISO 10993-5:2009; ISO 10993-10:2010	
Sonstiges		
Abmessungen (L x B x H)	11,8 cm x 6 cm x 2,5 cm	
Gewicht	ca. 160 g (mit Batterien, ohne Sensor)	
Stromversorgung	3 Batterien (Mignon AA)	
Betriebsdauer	ca. 2 Tage / ca. 5 Tage im Stromsparmmodus	
Schutzklasse	IP32	
PC-Schnittstelle	USB 2.0	
Bestellinformationen		
OxyTrue® A, komplett	Best.-Nr.	
Geben Sie bei der Bestellung die Lieferversion an	9020112001-SC	Standard-Lieferumfang: OxyTrue® A, Grundgerät, SC 7500 SMARTsat® Soft-Sensor, PC-Auswertungssoftware, USB-Datenkabel, Silikonprotector, 3 Batterien (Mignon AA), Hartschalenkoffer
Zubehör		
Tragetasche	Best.-Nr.	
	6020122001	Tragetasche für Grundgerät, mit Schultergurt – gelb
Andere Sensoren und Zubehör auf Anfrage		

¹ A_{ms}: +/- 1 Arms entspricht ca. 68 % der Messungen

² Getestet mit allen Bewegungsmustern, Index II

³ Getestet mit dem Prosim 8-Simulator

Technische Änderungen vorbehalten

OxyTrue® A - SpO₂ Monitor

Leistungsstarke Sauerstoffsättigungsmessung ohne Kompromisse



» PRODUCTS that care for you «



OxyTrue® A – Jetzt mit SMARTsat®-Technologie! «

Flexibel, robust und hygienisch

Der neue **OxyTrue® A** mit integrierter SMARTsat®-Technologie ist das Ergebnis der Innovationsstärke von **bluepoint® MEDICAL**.

Die SMARTsat®-Technologieplattform wurde in den vergangenen Jahren in enger Zusammenarbeit mit renommierten Forschungseinrichtungen und Universitätskliniken entwickelt.

Die innovativen Signalverarbeitungstechnologien und -algorithmen ermöglichen präzise Messungen, auch unter den schwierigsten physiologischen Bedingungen. Die SMARTsat®-Technologie zeichnet sich durch einen extrem geringen Stromverbrauch aus.

- TFT-Farbdisplay, mit herausragendem Kontrast und langer Lebensdauer
- Selbsterklärende Funktionen ermöglichen eine intuitive Bedienung
- 20 Sprachvarianten verfügbar

SMARTsat® wurde für den Bereich von 60 - 100 % SpO₂ validiert.

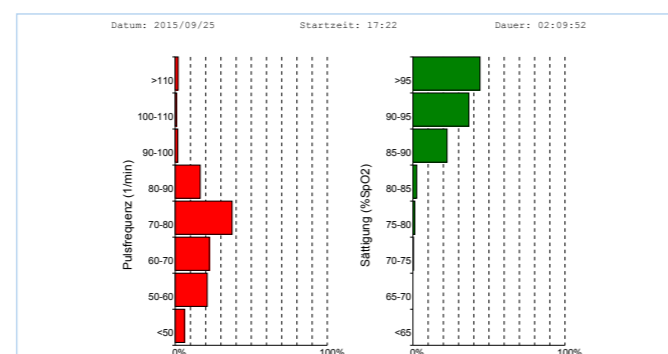
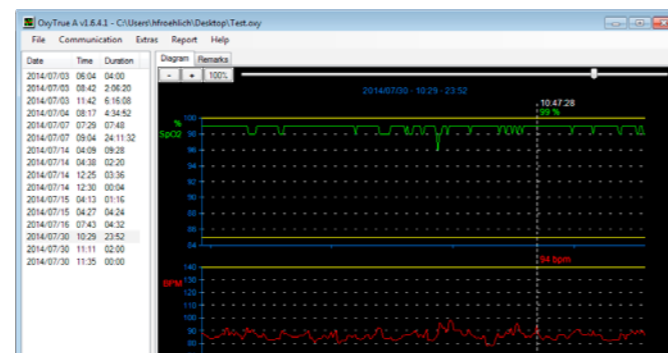
SMARTsat® ARMS in den SaO₂-Bereichen*

	100 - 60 %	100 - 90 %	90 - 80 %	80 - 70 %	70 - 60 %
Einweg-Sensor Erwachsene	2,5	2,1	2,3	2,6	3,4
Ohr-Sensor	2,4	1,4	1,6	3,2	3,3
SoftCap® Soft-Sensor	1,7	1,5	1,8	1,7	2,4
SoftFlap® Fingerclip	1,6	1,4	1,4	1,7	2,0
SoftWrap® Wrapstyle	1,7	1,3	1,5	1,9	2,4

* OEM III

OxyTrue® A-Auswertungssoftware

Mit Hilfe der OxyTrue® A PC-Software können die Messdaten des OxyTrue®-Geräts über eine USB-Schnittstelle auf einen Computer heruntergeladen werden. Diese Messdaten können angezeigt und durch Patientendaten ergänzt werden. Außerdem ist der Druck bzw. der Export als CSV-Datei zur Weiterverarbeitung mit zusätzlicher Software möglich. Über die OxyTrue® A PC-Software lassen sich auch zu jedem Datensatz statistische Reporte generieren.



Bluepoint® MEDICAL bietet hochentwickelte, aktuellste Sensor-Technologie mit hoher Qualität und Patientenkomfort.

SoftCap® SC/SCM/SCP



SoftWrap® W



SoftCap®- und SoftWrap®-Sensoren eignen sich hervorragend für den rauen Einsatzalltag in Rettungsdiensten, in der Notfallmedizin und in klinischen Funktionsbereichen. Eine zuverlässige Eliminierung von Problemkeimen mittels hocheffektiver Desinfektionsmittel ist aufgrund der Verwendung von hochwertigen Materialien möglich. Das Risiko nosokomialer Infektionen wird dadurch signifikant verringert. Modernste Fertigungstechnologien, Materialien und Designelemente finden bei diesen Sensoren ihre Anwendung.

Zusätzliche Sensoren

SoftFlap® SF



SoftFlap®-Sensoren sind die ideale Lösung in der ambulanten Versorgung und der Kurzzeitüberwachung.

Ohr-Sensor EP

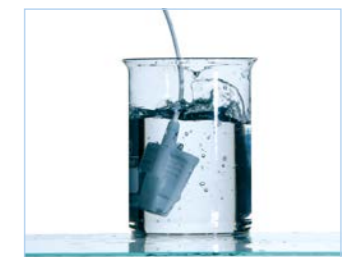


Hochwertiger Ohr-Sensor mit hohem Tragekomfort. Der Ohr-Sensor weist einen zusätzlichen Sensor-Halter auf, der den Sensor während der Messung zuverlässig fixiert.

Einwegmaterial



Einweg-Sensor mit Pflaster Tape: Hohe Flexibilität und Anpassungsfähigkeit zeichnen dieses besonders weiche Material aus. Es stehen Versionen für Erwachsene, Kinder, Kleinkinder und Neugeborene zur Verfügung.



SoftCap®- und SoftWrap®-Sensoren können durch Eintauchen in spezielle Hochleistungs-Desinfektionslösungen zuverlässig desinfiziert und gereinigt werden.