



## Hochauflösender Ultraschall in einem tragbaren, drahtlosen Scanner

Lernen Sie den neuen Clarius Ultraschall-Scanner der 3. Generation kennen. Jetzt 30% kleiner und leichter. Clarius HD3 bietet erstklassigen tragbaren Ultraschall für Ihr Fachgebiet, mit einer benutzerfreundlichen App, die durch künstliche Intelligenz und Cloud-Services unterstützt wird.

### Die Clarius-App

In nur 10 Sekunden lässt sich das Gerät mit der App verbinden. Diese bietet verschiedene Aufnahme-Einstellungen, die entsprechend der zu untersuchenden Strukturen gewählt werden können – darunter eine KI-gestützte Auto-Select-Einstellung. Die Modi können durch Tippen, Drücken oder Wischen gewechselt und verschiedene Zoom-Stufen eingestellt werden. Zusätzliche Features wie Strukturvermessung und 3D-Berechnungen sind ebenfalls integriert. Die verfügbaren Bildgebungsmodi umfassen B-Modus, M-Modus, Power-Doppler, Farbdoppler und Harmonic Imaging (THI).



FLEISCHHACKER



FLEISCHHACKER

Fleischhacker GmbH & Co. KG  
An der Silberkuhle 18  
58239 Schwerte

T 02304 931-0  
F 02304 931-199  
info@fleischhacker.biz  
www.fleischhacker.biz



Die Verbindung mit einem iOS- oder Android-Gerät erfolgt einfach und schnell über die Clarius-App.



Unübertroffene Bildqualität –  
die neuen kabellosen  
Ultraschall-Scanner von Clarius





**PAL HD3 Drahtloser  
Phased-Array- +  
Linear-Array-Scanner**

**Frequenz:** 1 – 15 MHz  
**Sichtfeld:** 90°  
**Phased-Tiefe:** 40 cm  
**Linear-Tiefe:** 7 cm  
**Spezialgebiete:** Anästhesiologie,  
 Intensivmedizin, Notfallmedizin,  
 Innere Medizin, Krankenpflege,  
 Schmerzmanagement,  
 Vor-Krankenhaus/EMS



**L15 HD3 Drahtloser  
Hochfrequenz-  
Linear-Scanner**

**Frequenz:** 5 – 15 MHz  
**Sichtfeld:** 50 mm  
**Maximale Tiefe:** 7 cm  
**Spezialgebiete:** Brust, MSK,  
 Nerven, kleine Teile, Oberflächen,  
 Schilddrüse



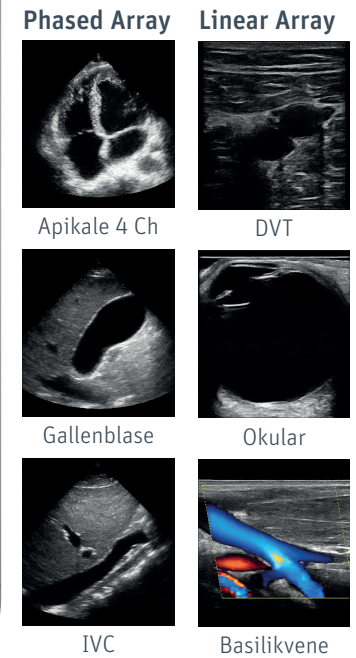
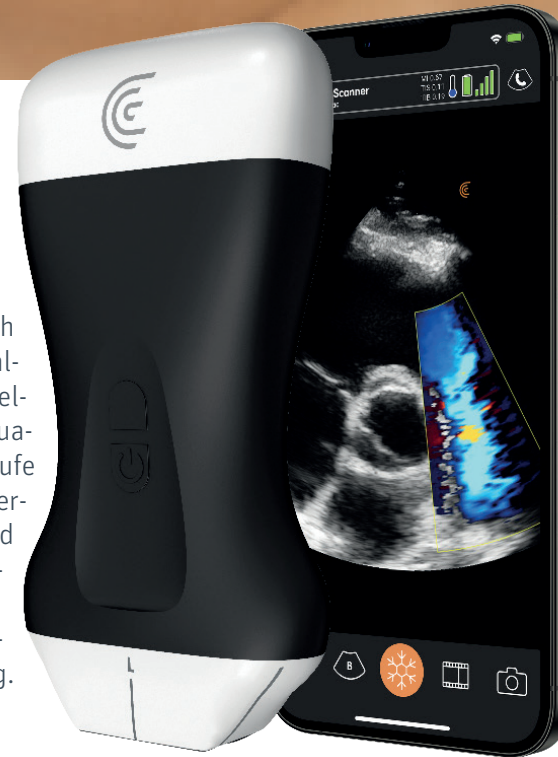
**C3 HD3 Drahtloser  
Mehrzweck-Scanner**

**Frequenz:** 2 – 6 MHz  
**Sichtfeld:** 73°  
**Maximale Tiefe:** 40 cm  
**Spezialgebiete:** Abdomen, Herz,  
 Lunge, Gynäkologie, Oberflächen



**PAL HD3 Drahtloser  
Phased-Array- + Linear-Array-  
Scanner**

Der Clarius PAL HD3 bietet durch sein innovatives kabelloses Dual-Array-Design unübertroffene Vielseitigkeit, hervorragende Bildqualität und optimierte Arbeitsabläufe bei der Ganzkörperbildgebung. Verschiedene Voreinstellungen sind einfach auswählbar und ermöglichen ein nahtloses Wechseln zwischen tiefer und flacher Lungen-, Herz- und Gefäßbildgebung.



Linear Array      Phased Array



**BUNDLE**

**Leistungslüfter**

**Doppelt** so lange Betriebszeit  
**Scannen** ohne Unterbrechung

